

## 2. Wat is een AED?

### WAT IS EEN AED?

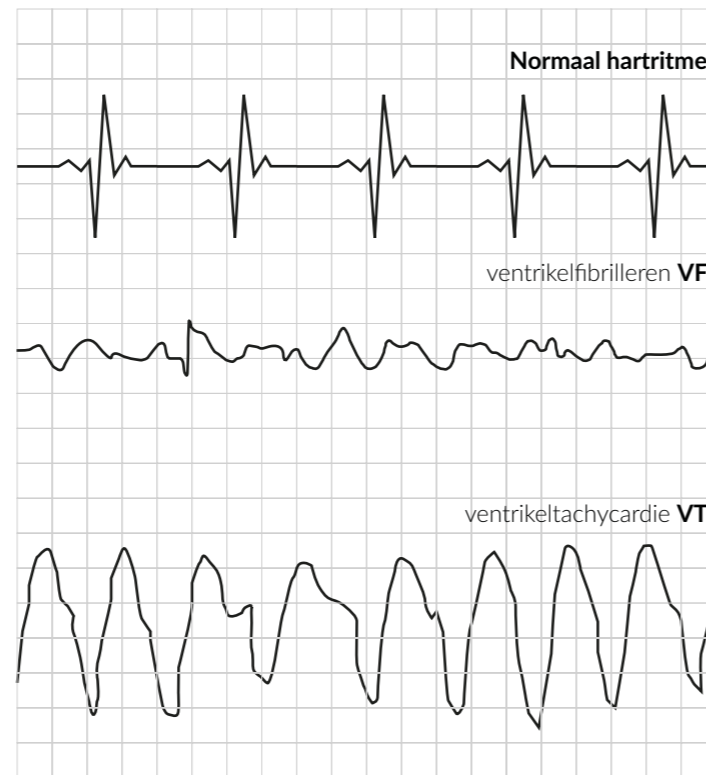
AED staat voor Automatische Externe Defibrillator. Met een AED kan men een elektrische schok aan het hart toedienen. Door middel van een stroomstoot kan een hart met een ritmestoornis weer een normaal ritme krijgen.

### WAAROM HEB IK EEN AED NODIG?

Een AED vergroot de overlevingskans van een slachtoffer met een levensbedreigende circulatiestilstand aanzienlijk. Hoe eerder de reanimatie (hartmassage en beademen) en defibrillatie bij een slachtoffer worden toegepast, des te groter de overlevingskans. Met een AED die snel bij het slachtoffer aanwezig is, kan al een schok worden gegeven voordat de ambulance is gearriveerd.

### WAT IS EEN HARTSTILSTAND?

Hartstilstand of plotse dood is meestal het gevolg van hartritme-stoornissen waarbij de pompfunctie van het hart stopt. Hierdoor krijgen de spieren en organen geen zuurstof meer, wat ernstige gevolgen kan hebben en zelfs tot de dood leidt indien geen onmiddellijke hulp geboden wordt om het hart opnieuw te starten. De term kan verwarrend zijn, aangezien het hart niet altijd effectief stopt met kloppen, soms juist zeer snel en chaotisch trilt of fibrilleert. Het hart zelf stopt dus niet altijd met kloppen, maar de hartfunctie – bloed rondpompen – stopt wel (bron: [www.mijnhartritme.be](http://www.mijnhartritme.be)). (afbeelding 1)



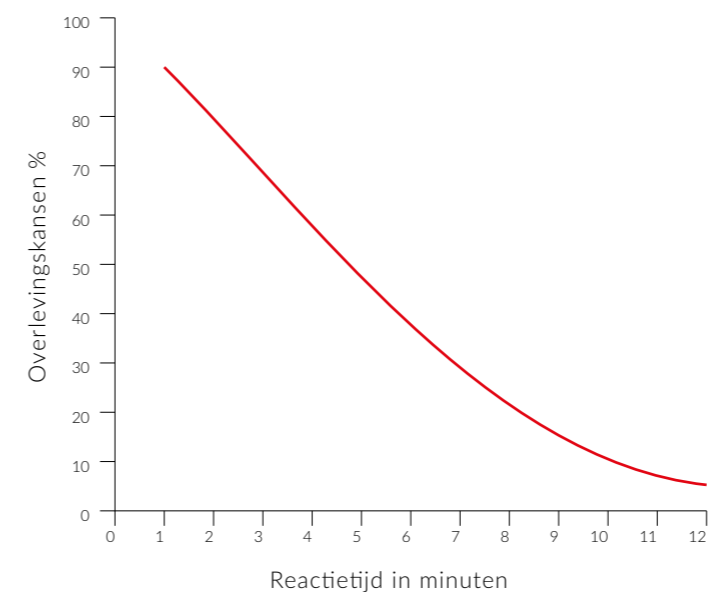
Afbeelding 1 hartfrequentie

### HOE WERKT EEN AED?

Nadat twee zelfklevende elektroden op de ontblote borst van het slachtoffer zijn aangebracht, begint de AED met een analyse van het hartritme. Indien er sprake is van ventrikelfibrillatie (chaotisch trillen van het hart) zal de AED aangeven dat het noodzakelijk is om een stroomstoot aan het hart toe te dienen. De schok wordt (automatisch of na een druk op de schokknop) aan het hart toegediend. Het doel is om het fibrilleren te stoppen waardoor het hart zijn normale ritme kan oppakken.

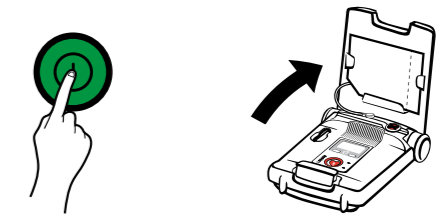
### HOE GROOT IS DE OVERLEVINGSKANS BIJ GEBRUIK VAN EEN AED?

Indien een hulpverlener met een AED binnen 2 minuten de eerste stroomstoot toedient, is de overlevingskans tot 80%. De kans op overleven daalt met ca. 10% per minuut als defibrilleren wordt uitgesteld. (afbeelding 2)

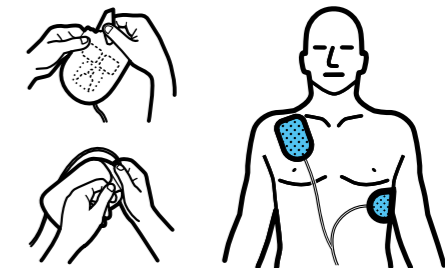


Afbeelding 2 overlevingskans

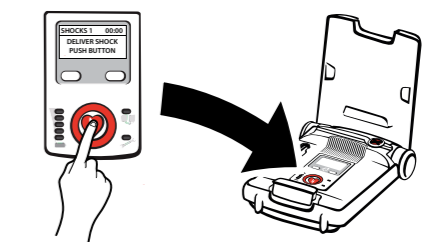
### EEN LEVEN REDDEN IN DRIE EENVOUDIGE STAPPEN



1. Schakel de AED in (aanzetten kan middels een knop of door de klep open te doen) om de gesproken en/of visuele instructies te activeren.



2. Plaats de elektroden volgens afbeelding op de borst van het slachtoffer.



3. Als de AED een schok adviseert, druk dan op de knop. Een volautomatische AED geeft de schok automatisch af.

### Webwinkel

Meer informatie over een product nodig? Of wilt u eenvoudig online bestellen? Ga naar [aedpartner.be](http://aedpartner.be) en bekijk ons gehele assortiment.

# 3. Stappenplan reanimeren

## STAPPENPLAN REANIMEREN?

**“We make your heart beat”** Wat bedoelen we hiermee? AED-Partner ondersteunt u in het gehele reanimatietraject. Van opleiden tot het daadwerkelijk inzetten van een AED.

### Wij onderscheiden ons door:

- Jarenlange kennis (sinds 2003)
- Professionele binnen- en buitendienst
- Status & onderhoudsbewaking van AED
- Meest uitgebreide productportfolio in de markt
- Officieel distributeur van verschillende merken AED's, kasten & reanimatiepoppen
- Actief in de Benelux met kantoren in België en Nederland
- Productdemonstraties op locatie
- AED ingezet? Wij zijn binnen 6 uur ter plaatse

Een investering in een AED heeft als doel mensenlevens te redden. De specificaties van een AED ondersteunen hierin. Maar wat betekent dit in de praktijk?

## REANIMEREN IN 6 STAPPEN

Bij een circulatiestilstand is er acuut levensgevaar. Direct starten met reanimeren en het aansluiten van een AED redt levens. Hou hierbij de onderstaande 6 stappen aan.



### 1. Controleer het bewustzijn

Schud voorzichtig aan de schouders en vraag: 'Gaat het?'

Geen reactie? Het slachtoffer is bewusteloos. Blijf bij het slachtoffer. Roep om hulp.



### 2. Bel direct 112 ( of laat iemand bellen )

Meerdere mensen aanwezig? Laat een persoon 112 bellen en een ander direct een AED halen.

Instructies voor 112 bellen: vraag om een ambulance en zeg dat het om een reanimatie gaat. Zet de telefoon op de speaker, zodat de medewerker van de meldkamer u kan helpen terwijl u bezig bent.



### 3. Controleer de ademhaling

Controleer de ademhaling van het slachtoffer. Geen normale ademhaling en bent u alleen? Haal een AED indien deze direct beschikbaar is.



### 4. Start met reanimeren en beademen

Zet uw handen midden op de borstkas. Duw het borstbeen 5 à 6 cm in. Doe dit 30 keer in een tempo van tenminste 100 keer per minuut (maximaal 120 per minuut). Om de kwaliteit van de reanimatie zo optimaal mogelijk te maken, beschikken een aantal AED's over actieve reanimatiefeedback.

Beadem 2 keer.

Als er een 2e hulpverlener is: wissel elke 2 minuten. Onderbreek de reanimatie altijd zo kort mogelijk.



### 5. Als de AED er is

Onderbreek de borstcompressies zo kort mogelijk. Zet de AED aan en volg de instructies. Bevestig de elektroden.

Wanneer schokt een AED?

Een AED beoordeelt de activiteit van het hart. Daarbij is het belangrijk of er een schokbaar ritme wordt gedetecteerd. Vanaf welk punt (asystolie detectiedrempel) de AED daadwerkelijk een schok adviseert verschilt per AED merk en type. Hoe lager de waarde van de asystolie detectiedrempel, hoe nauwkeuriger de AED is. Zonder hartritme (asystolie) kan er geen schok worden afgegeven.

Volg de opdrachten van de AED op, totdat de ambulancezorgverleners zeggen dat u mag stoppen.



### 6. Service na inzet

De inzet van een AED kan een ingrijpende ervaring zijn. AED-Partner biedt desgewenst nazorg. Wij zijn dan binnen 6 uur op locatie. Voor u en de AED. We lezen de ECG data uit, vervangen eventueel de batterij en elektroden van de AED. AED-Partner kan u in het service traject van A tot Z ondersteunen.

Daarnaast draagt AED-Partner actief bij aan de inzetbaarheid van de AED.

# 4. Welke AED sluit aan bij mijn behoefte?

## WELKE AED SLUIT AAN BIJ MIJN BEHOEFTE?

Iedere AED fabrikant heeft zijn eigen visie op de belangrijkheid van de specificaties van een AED.

AED-Partner heeft jarenlange, merkonafhankelijke ervaring met AED's. Daarom kunnen wij voor uw situatie de beste AED leveren.

We komen bij u op locatie voor een gratis AED-productdemonstratie. Wilt u bij ons langskomen? Geen probleem, de koffie staat klaar. Wij laten zien welke AED's er zijn en wat de onderlinge verschillen zijn. U krijgt hierdoor inzicht in de beste keuze voor uw situatie.

## WAAR MOET IK OP LETTEN BIJ DE AANSCHAF VAN EEN AED?

Let bij de aanschaf van een AED op de volgende punten:

- Wie gaat de AED bedienen, een hulpverlener of professionele hulpverlener?
- Waar wordt de AED geplaatst (binnen, buiten, bedrijf of openbare ruimte)?
- Wordt de AED geplaatst in een stoffige of vochtige ruimte?
- Wordt de AED ingezet in een ruimte met veel lawaai?
- In welke taal dient de AED beschikbaar te zijn (enkel- of meertalig)?

## EUROPESE RICHTLIJNEN

### Richtlijnen

Alle hulpverleners die betrokken zijn bij reanimatie, dienen de richtlijnen reanimatie 2015 in acht te nemen. (bron: European Resuscitation Council Guidelines for Resuscitation 2015, 15 oktober)

### Belgische wetgeving

Koninklijk Besluit 2007, 21 april

### Bediening

Iedereen mag een AED (categorie 1) bedienen.

### Plaatsing

Een automatische externe defibrillator mag slechts permanent op een publieke plaats ter beschikking worden gesteld, indien aan volgende voorwaarden is voldaan:

1° De eigenaar van de AED bezorgt voorafgaandelijk aan het directoraat-generaal Basisgezondheidszorg en Crisisbeheer een formulier dat opgesteld wordt bij dit besluit en dat volledig en correct is ingevuld;

2° De AED wordt in een verzegelde kast geplaatst die geschikt is voor de opslag van zowel het toestel als de batterij en de elektroden, en dit overeenkomstig de aanwijzingen voor opslag van de fabrikant.

### Registratie AED

Iedere publieke AED dient geregistreerd te worden a.d.h.v. 'AED registratie'. AED-Partner ondersteunt hierin.

### Nederlandse wetgeving

Wet BIG 2002, 16 april

### Bediening

Iedereen mag een AED bedienen. Men heeft de verplichting om in een noodsituatie te helpen.

### Plaatsing

Er is geen wetgeving rondom het plaatsen van een AED. Advies: plaatsing in een niet gesloten kast, voor een eenvoudige benadering.

## Aanbestedingen

Bent u verplicht tot een aanbestedingsprocedure? Wij adviseren u graag met de invulling van uw aanbesteding. U borgt zo de juiste 'wensen en eisen' voor uw specifieke situatie. Wij denken graag met u mee.